

호우예보 알림

배포일시 : 2024년 7월 2일 11:00

중대재해
사이렌



7.2.(화)~4.(목) 전국 **장맛비**(최대 120mm 이상)

호우 · 누적강수로 인한 재해 예방을 위해 안전관리 철저

<예상 강수량(7.2.~7.3.)>

지 역	예상 강수량(mm)	지 역	예상 강수량(mm)
수도권	(서울·인천·경기·서해5도) 30~120 이상	전라권	(광주·전남·전북) 30~80
강원도	(강원내륙·산지) 30~120 이상 (강원동해안) 20~60	경상권	(부산·울산·경남·대구·경북) 30~80 (울릉도·독도) 10~40
충청권	(대전·세종·충남·충북) 30~100 이상	제주도	(제주도) 20~60

점 검 사 항

- ☒ 옥외작업 자제 및 붕괴·매몰 발생 우려 장소에 출입통제·통행금지
- ☒ 저지대, 강·하천, 지하차도 등 침수로 고립될 수 있으니 접근 자제
- ☒ 사업장 내 주행로 미끄럼 방지 조치, 운전차량 감속
- ☒ 출장, 외근, 배달종사자交通安全 유의
- ☒ 유사시 대비 사업장 비상연락망 준비·가동



대응요령

급박한 산업재해
위험이 있는 경우,

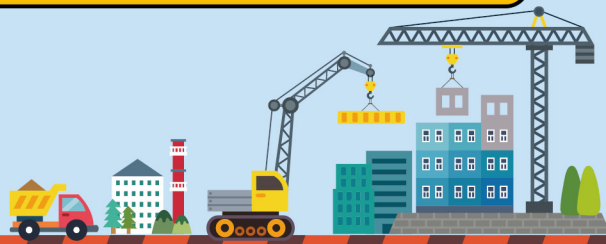
즉시 작업중지하고 대피



호우예보 알림

배포일시 : 2024년 7월 3일 18:00

중대재해
사이렌



7.4.(목)~5.(금) 전북·충청 중심

전국 강수 예상(최대 150mm 이상)

누적강수로 인한 재해 예방을 위해 안전관리 철저

<예상 강수량(7.4.~7.5.)>

지 역	예상 강수량(mm)	지 역	예상 강수량(mm)
수도권	(서울·인천·경기) 30~100 이상 (서해5도) 20~60	전라권	(전북) 30~120 이상 (광주·전남) 30~80
강원도	(강원내륙·산지) 30~80 (강원동해안) 10~40	경상권	(경남내륙·대구·경북내륙) 30~80 (부산·울산·경남남해안·경북 동해안·울릉도·독도) 10~40
충청권	(대전·세종·충남·충북) 30~150 이상	제주도	(제주도) 5 내외

조 치 사 항

- ☒ 호우 발생시부터 기상특보 발령 상황 상시 모니터링
* (기상청) 날씨누리 홈페이지, 기상특보 상황 (날씨>기상특보>특보현황)
- ☒ 저지대·상습침수지역 내 사업장은 근로자 임시 대피 실시
- ☒ 지붕 위 등 떨어짐 위험이 있는 외부작업 중지
- ☒ 유리창, 가설구조물 인근 등 위험장소 접근통제
- ☒ 젖은 손으로 전기기계·기구, 전선 등 접촉금지
- ☒ 지하층 등 침수된 장소의 출입통제 (감전, 질식 위험)



대응요령

급박한 산업재해
위험이 있는 경우,

즉시 작업중지하고 대피



호우예보 알림

배포일시 : 2024년 7월 5일 18:00

중대재해
사이렌



7.6.(토)~7.(일) 충청·전라 중심 강수 (최대 120mm 이상) 누적강수로 인한 재해 예방을 위해 안전관리 철저

<예상 강수량(7.6.~7.7.)>

지 역	예상 강수량(mm)	지 역	예상 강수량(mm)
수도권	(서울·인천·경기·(6일)서해5도) 20~60	전라권	(전북) 30~120 이상 (광주·전남북부) 30~80 (전남남부) 10~40
강원도	(강원내륙·산지) 10~50 ((6일)강원동해안) 5 내외	경상권	(경북북부내륙) 30~80 (대구·경북남부내륙·경북동해안· 경남북서내륙) 10~40 (울산·경남내륙·울릉도·독도) 5~20
충청권	(대전·세종·충남·충북) 30~100 이상	제주도	(제주도) 5~30

조치사항

- ☒ 호우 발생시부터 기상특보 발령 상황 상시 모니터링
* (기상청) 날씨누리 홈페이지, 기상특보 상황 (날씨>기상특보>특보현황)
- ☒ 저지대·상습침수지역 내 사업장은 근로자 임시 대피 실시
- ☒ 토사 붕괴, 지붕 위 떨어짐 등 위험이 있는 외부작업 중지
- ☒ 유리창, 가설구조물 인근 등 위험장소 접근통제
- ☒ 젖은 손으로 전기기계·기구, 전선 등 접촉금지
- ☒ 지하층 등 침수된 장소의 출입통제 (감전, 질식 위험)



대응요령

급박한 산업재해
위험이 있는 경우,

즉시 작업중지하고 대피



호우예보 알림

배포일시 : 2024년 7월 8일 11:00

중대재해
사이렌



7.8.(월)~10.(수) 중부지방 · 경북권 · 전북북부
중심 강수 예상 (최대 120mm 이상)

누적강수로 인한 재해 예방을 위해 안전관리 철저

<예상 강수량(7.9.~7.10.)>

지 역	예상 강수량(mm)	지 역	예상 강수량(mm)
수도권 (서울 · 인천 · 경기) 30~120 이상 (서해5도) 10~40		전라권 (광주 · 전남 · 전북) 30~120 이상	
강원도 (강원내륙 · 산지) 30~120 이상 (강원동해안) 20~60		경상권 (부산 · 울산 · 경남 · 대구 · 경북) 30~120 이상 (울릉도 · 독도) 10~40	
충청권 (대전 · 세종 · 충남 · 충북) 30~120 이상		제주도 (제주도) 5~40	

조 치 사 항

- ☒ 기상특보 발령 상황 상시 모니터링
* (기상청) 날씨누리 홈페이지, 기상특보 상황 (날씨>기상특보>특보현황)
- ☒ 저지대 · 상습침수지역 내 사업장은 근로자 임시 대피 실시
- ☒ 토사 붕괴, 지붕 위 떨어짐 등 위험이 있는 외부작업 중지
- ☒ 유리창, 가설구조물 인근 등 위험장소 접근통제
- ☒ 젖은 손으로 전기기계 · 기구, 전선 등 접촉금지
- ☒ 지하층 등 침수된 장소의 출입통제 (감전, 질식 위험)



대응요령

급박한 산업재해
위험이 있는 경우,

즉시 작업중지하고 대피



호우예보 알림

배포일시 : 2024년 7월 16일 15:00

중대재해
사이렌



7.16.(화)~18.(목) 중부지방 중심 강수 예상(최대 250mm 이상) 누적강수로 인한 재해 예방을 위해 안전관리 철저

<예상 강수량(7.16.~7.18.)>

지 역	예상 강수량(mm)	지 역	예상 강수량(mm)
수도권	(서울·인천·경기·서해5도) 80~250 이상	전라권	(광주·전남·전북) 30~80
강원도	(강원내륙·산지) 50~150 이상 (강원동해안) 20~60	경상권	(부산·울산·경남·경북북부) 30~80 (대구·경북남부·울릉도·독도) 10~40
충청권	(대전·세종·충남·충북) 30~120 이상	제주도 ¹⁶ 일	(제주도) 5 내외

조 치 사 항

- ☒ 기상특보 발령 상황 상시 모니터링
* (기상청) 날씨누리 홈페이지, 기상특보 상황 (날씨>기상특보>특보현황)
- ☒ 저지대·상습침수지역 내 사업장은 근로자 임시 대피 실시
- ☒ 토사 붕괴, 지붕 위 떨어짐 등 위험이 있는 외부작업 중지
- ☒ 유리창, 가설구조물 인근 등 위험장소 접근통제
- ☒ 젖은 손으로 전기기계·기구, 전선 등 접촉금지
- ☒ 지하층 등 침수된 장소의 출입통제 (감전, 질식 위험)



대응요령

급박한 산업재해
위험이 있는 경우,

즉시 작업중지하고 대피



호우예보 알림

배포일시 : 2024년 7월 18일 13:00

중대재해
사이렌



7.18.(목)~20.(토) 수도권 · 강원도 · 충청권 · 남부지방
강수 예상(최대 150mm 이상)

누적강수로 인한 재해 예방을 위해 안전관리 철저

<예상 강수량(7.18.~7.19.)>

지 역	예상 강수량(mm)	지 역	예상 강수량(mm)
수도권	(서울·인천·경기) 30~150 이상 (서해5도) 20~60	전라권	(광주·전남·전북) 30~150 이상
강원도	(강원내륙·산지) 30~120 이상 (강원동해안) 20~60	경상권	(대구·경북·부산·울산·경남) 30~120 이상 (울릉도·독도) 20~60
충청권	(대전·세종·충남·충북) 30~120 이상	제주도 ¹⁹ 일	(제주도) 5~40

조 치 사 항

- ☒ 기상특보 발령 상황 상시 모니터링
* (기상청) 날씨누리 홈페이지, 기상특보 상황 (날씨>기상특보>특보현황)
- ☒ 저지대·상습침수지역 내 사업장은 근로자 임시 대피 실시
- ☒ 토사 붕괴, 지붕 위 떨어짐 등 위험이 있는 외부작업 중지
- ☒ 유리창, 가설구조물 인근 등 위험장소 접근통제
- ☒ 젖은 손으로 전기기계·기구, 전선 등 접촉금지
- ☒ 지하층 등 침수된 장소의 출입통제 (감전, 질식 위험)



대응요령

급박한 산업재해
위험이 있는 경우,

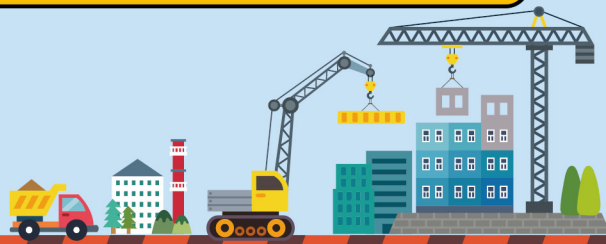
즉시 작업중지하고 대피



호우예보 알림

배포일시 : 2024년 7월 22일 18:30

중대재해
사이렌



7.22.(월)~24.(수) 수도권 · 강원도 중심

돌풍 · 낙뢰 동반 강수 예상 (시간당 최대 30mm 내외)

누적강수로 인한 재해 예방을 위해 안전관리 철저

조치사항

- ☒ 기상특보 발령 상황 상시 모니터링
* (기상청) 날씨누리 홈페이지, 기상특보 상황 (날씨>기상특보>특보현황)
- ☒ 저지대 · 상습침수지역 내 사업장은 근로자 임시 대피 실시
- ☒ 토사 붕괴, 지붕 위 떨어짐 등 위험이 있는 외부작업 중지
- ☒ 유리창, 가설구조물 인근 등 위험장소 접근통제
- ☒ 지하층 등 침수된 장소의 출입통제 (감전, 질식 위험)
- ☒ 출장, 외근, 배달종사자 교통안전 유의



대응요령

급박한 산업재해
위험이 있는 경우,

즉시 작업중지하고 대피



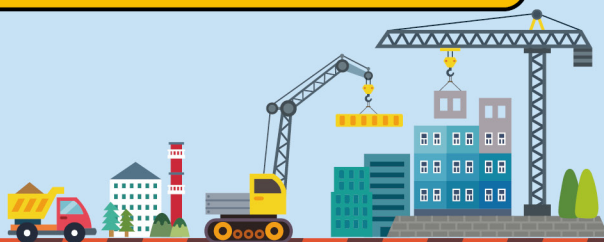


호우·태풍 대비
핵심점검사항

호우예보 알림

배포일시 : 2024년 7월 26일 19:30

중대재해
사이렌



7.26.(금)~28.(일) 제주·남해안 중심 전국에 돌풍·낙뢰 동반 강한 소나기 예상

특히, 취약시간대(밤, 새벽) 재해 예방을 위해 안전관리 철저

조치사항

- ☒ 기상특보 발령 상황 상시 모니터링
* (기상청) 날씨누리 홈페이지, 기상특보 상황 (날씨>기상특보>특보현황)
- ☒ 저지대·상습침수지역 내 사업장은 근로자 임시 대피 실시
- ☒ 토사 붕괴, 지붕 위 떨어짐 등 위험이 있는 외부작업 중지
- ☒ 유리창, 가설구조물 인근 등 위험장소 접근통제
- ☒ 지하층 등 침수된 장소의 출입통제 (감전, 질식 위험)
- ☒ 출장, 외근, 배달종사자交通安全 유의



대응요령

급박한 산업재해
위험이 있는 경우,

즉시 작업을 중단하고 대피

